



操作マニュアル

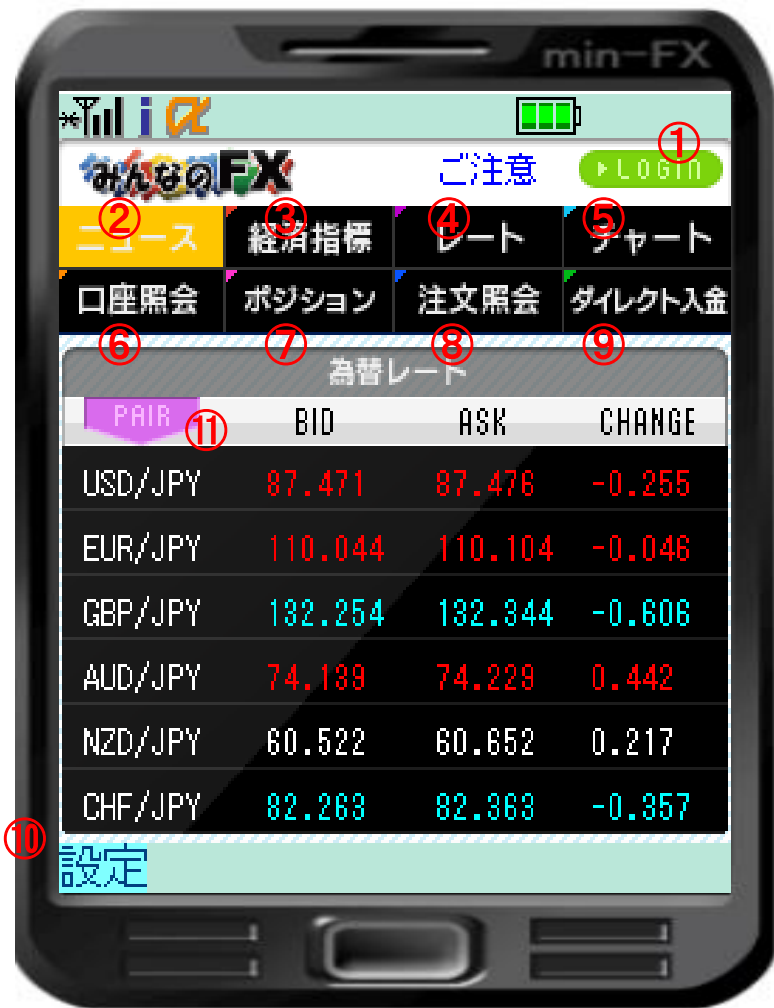
트레이ダーズ証券株式会社



※「iアプリ」は株式会社NTTドコモの商標または登録商標です。

TOP画面	3
1. ログイン	4
2. ニュース	5
3. 経済指標	6
4. レート	7
5. チャート	8
6. 口座照会	9
7. ポジション	10
8. 注文照会	10
9. ダイレクト入金	11
10. 設定	12
11. 注文		
11-1. 新規注文<成行>	13
11-2. 新規注文<指値・逆指値・IFD・OCO・IFO>	14
11-3. 決済注文	15
11-4. 決済注文<クイック決済>	16
11-5. 変更・取消	17
12. Q&A		
12. みんなのiアプリ	18
13. ご注意	19
13-1. スリッページ		
13-2. iアプリのご注意について	20
14. お問い合わせ先	21
	22

リアルタイムレート表示、マーケット情報収集、お取引まで可能になった「みんなのiアプリ」



①LOGIN

ログイン・ログアウトを行います。
注文や口座照会、ポジション、注文照会閲覧にはログインが必要です。
(詳細はP4をご参照ください。)

②ニュース

Fxwaveやダウジョーンズ、GI24の最新ニュースを一覧表示します。

③経済指標

経済指標データ一覧を表示します。

④レート

レート一覧表示させ、全通貨ペアのリアルタイム為替レートの表示します。

⑤チャート

リアルタイムチャート表示します。

⑥口座照会

リアルタイム口座情報を閲覧できます。

⑦ポジション

保有ポジション一覧を表示し、決済注文ができます。

⑧注文照会

未約定の注文中注文一覧を表示し、注文の変更・取消ができます。

⑨ダイレクト入金

モバイル取引画面へのクイックログインへすすみます。
モバイル取引画面からダイレクト入金ができます。
「レート設定」、「ログイン設定」、「レートアラーム設定」ができます。

⑩設定

⑪為替レート

お好みの通貨ペアの情報をTOP画面に表示できます。
6通貨ペアのレートをリアルタイムで表示し、選択すると新規注文画面へ移行します。
レートは最短3秒で自動更新され、注文画面へ移行することができます。
(詳細はP13・14参照ください)

ログイン設定でスムーズログイン



①ログイン・ログアウト

■ログイン

メイン画面から、「設定」ボタン押し、「設定メニュー」から「ログイン設定」を選んでください。

ログイン設定で「ユーザーID」、「パスワード」を入力して「ログイン」を押してください。

ログインすると「ユーザーID」「パスワード」は保存され、次回以降は「ログイン」または、メイン画面の「LOGIN」からログインできます。

※入力は、「2」ボタンの場合、ボタンを押すごとに「abcABC2」順で切り替ります。

■ログアウト

ログインすると「ログイン」が「ログアウト」に表示が変わり、「ログアウト」を選択します。

TOP画面も同様で「LOGIN」も「LOGINOUT」となります。

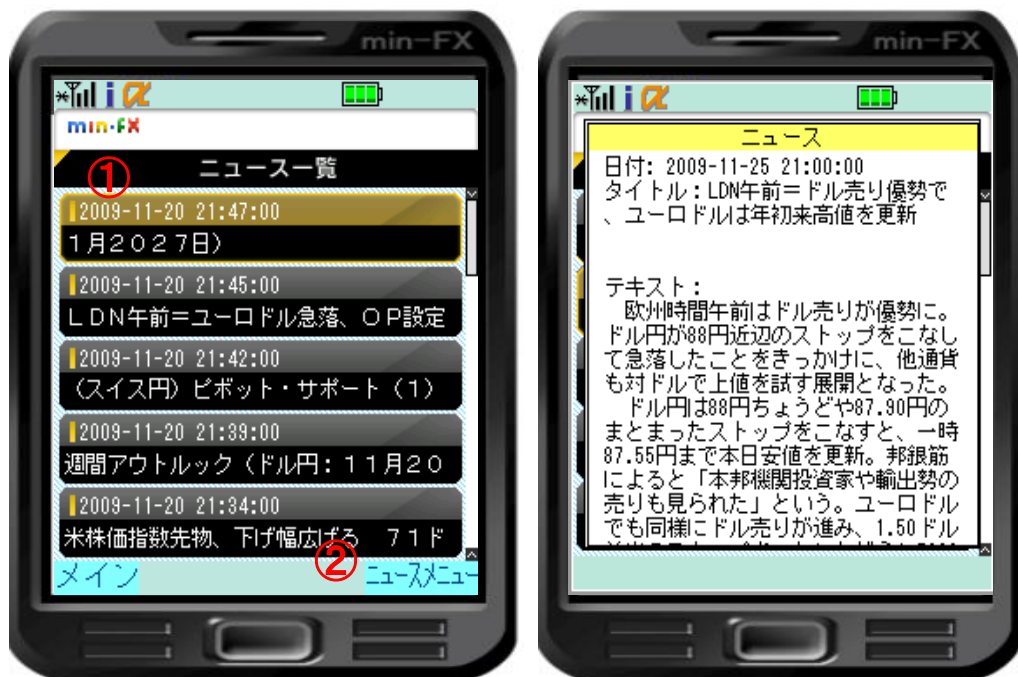
②iアプリパス

iアプリ独自のパスワード(iアプリパス)を設定することで、IDとパスワードを次回以降省略することができます。(必須ではありません。) ログインと同じく、「ログイン設定」から設定できます。半角数字4～8桁で任意の番号を設定してください。

ログインすると「iアプリパス」は保存されます。iアプリパスを保存した後は【みんなのiアプリ】起動時にiアプリパスの入力が必要になります。

※iアプリパスをお忘れの場合はアプリを削除し、再度、アプリダウンロードしてください。

最新のニュースをリアルタイムで瞬時に確認



① ニュース

配信日時を選択して詳細を確認できます。
ニュース内容の詳細を閲覧するにはログインが必要です。

Fxwaveやダウジョーンズ、GI24から配信される最新ニュースを確認することができます。

※表示されているニュースより過去のニュースについては
PC版の取引画面から確認できます。

② ニュースメニュー

情報の「更新」やニュースについての「ご注意」の閲覧ができます。

※当サービスは投資判断の参考となる情報の提供を唯一の目的としたもので、投資勧誘を目的としたものではありません。

※投資に関する最終判断は、お客様ご自身の判断でなさるようお願い致します。

※当社は掲載されている情報の内容に関しては万全を期しておりますが、その内容の正確性、完全性を保証するものではありません。

※当サービスに基づいて被ったいかなる損害についても、弊社及び情報提供元、関連会社は一切の責任を負いかねます。

※いかなる目的を問わず本情報の複製、転送及び販売を固く禁じます。

各国の経済指標の発表時刻、データを確認



①経済指標

配信日時を選択して詳細を確認できます。

発表予定時刻、前回、予測、発表データをポップアップ表示します。

※表示されている経済指標より過去の経済指標についてはPC版の取引画面から確認できます。

②指標メニュー

情報を「日付」や「通貨」別にソートすることや、経済指標についての「ご注意」の閲覧ができます。

本日・前日・明日の3日分の経済指標情報を閲覧できます。

※当サービスは投資判断の参考となる情報の提供を唯一の目的としたもので、投資勧誘を目的としたものではありません。

※投資に関する最終判断は、お客様ご自身の判断でなさるようお願い致します。

※当社は掲載されている情報の内容に関しては万全を期しておりますが、その内容の正確性、完全性を保証するものではありません。

※当サービスに基づいて被ったいかなる損害についても、弊社及び情報提供元、関連会社は一切の責任を負いかねます。

※いかなる目的を問わず本情報の複製、転送及び販売を固く禁じます。

全通貨ペアのリアルタイムレート一覧を表示



①レート一覧

全通貨ペアのリアルタイムレートを、自動更新で表示します。
 ※レート更新頻度は、「レート設定」より変更可能です。
 (3秒から180秒)

②通貨ペア情報

通貨を選択すると表示されます。

ペア : 通貨ペア
 Bid : Bid価格(売値)
 Ask : Ask価格(買値)
 Change : 前日比
 High : 高値(Bid基準)
 Low : 安値(Bid基準)
 買SWAP : 買建ポジションに付与されるスワップポイント
 売SWAP : 売建ポジションに付与されるスワップポイント

「はい」を選択すると新規注文へ移行します。

(新規注文の発注はP13・14をご参照ください)

リアルタイムローソク足チャートを表示



①通貨ペア

全16種類の通貨ペアを選択できます。

②チャート足型・テクニカル指標

2種類の足型と、7種類のテクニカル指標を設定できます。

- ・ローソク
- ・ライン
- ・移動平均
- ・平滑移動平均
- ・ボリンジャーバンド
- ・一目均衡表
- ・MACD
- ・RSI
- ・ストキャスティクス

③タイムスケール

1分・3分・5分・10分・15分・30分・60分・日足を設定できます。

④更新

情報を更新します。

リアルタイムの口座状況を確認



- ①注文画面
新規注文へ移行します。（詳細はP13・14をご参照ください。）
- ②ポジション一覧
ポジション一覧へ移行します。（詳細はP10をご参照ください。）
- ③注文照会
注文照会へ移行します。（詳細はP10をご参照ください。）
- ④ダイレクト入金
ダイレクト入金へ移行します。（詳細はP11をご参照ください。）

■口座照会

出金可能額

出金できる金額です。

※ポジション必要証拠金・注文証拠金・評価損益のマイナス・決済済みで未受渡の金額のマイナス(損)は差し引かれます。

建玉可能額

取引に利用できる証拠金のうち、利用していない金額です。

純資産÷105%(アラートライン)-ポジション証拠金-注文証拠金

※証拠金維持率が105%を下回っている場合、もしくは新規注文によって下回るような場合には、新規注文の発注はできません。

建玉評価損益

保有しているポジションを時価により評価したものです。

証拠金維持率

取引内容に対する証拠金の余力の割合を表します。

(純資産額÷ポジション必要証拠金)×100

預託証拠金残高

決済済みで未受渡の金額を含む、取引日基準の証拠金残高です。

ポジション必要証拠金

その時点でポジションを持つために必要な証拠金です。

注文証拠金

注文中(指値注文等で、未約定の状態)の注文に必要な証拠金です。

純資産額

その時点で全ての取引を終了した場合のお客様の資産です。

預託証拠金残高+評価損益-出金予約済みの金額

(評価損益は建玉評価損益に未決済スワップポイントを加味したものです。10,000通貨単位未満の取引については、決済取引によって反対売買されるまでは、新規および決済にかかる取引手数料が評価損益に含まれます。)

ポジション一覧や未約定の注文中注文を確認



●注文の表示について

- 通常注文 : グレー
- IFD注文 : 紫
- OCO注文 : オレンジ
- IFO注文 : 赤

【ポジション一覧】

保有しているポジション情報を閲覧できます。
また、決済注文・クイック決済注文ができます。

左から、「通貨ペア」・「売買種別」・「発注可能Lot数」・「約定レート」
・「評価損益」・「決済注文」を表示

「一覧メニュー」の「売買」や「通貨」でのソートができ、「更新」で情報更新します。

※決済の発注は「決済注文」(P15)をご覧ください。

【注文照会】

未約定の注文中注文が閲覧できます。
また、注文の変更・取消ができます。

左から、「通貨ペア」・「売買種別」・「発注Lot数」・「発注価格」を表示

照会メニューの「売買」や「通貨」のソートができ、「更新」で情報更新します。

※注文変更・取消は「変更・取消」(P.17)をご覧ください。

モバイル版取引画面にログインし、ダイレクト入金



■ダイレクト入金

- モバイル版にログインし、ダイレクト入金が可能です。モバイル版ログインにつきましてはHPより「モバイル取引マニュアル」をご覧ください。 <http://min-fx.jp/system/mobile/>
※ダイレクト入金は、5,000円以上からのご利用となります。
※三菱東京UFJ銀行におきまして、iアプリからのダイレクト入金は対応しておりません。

＜提携金融機関＞

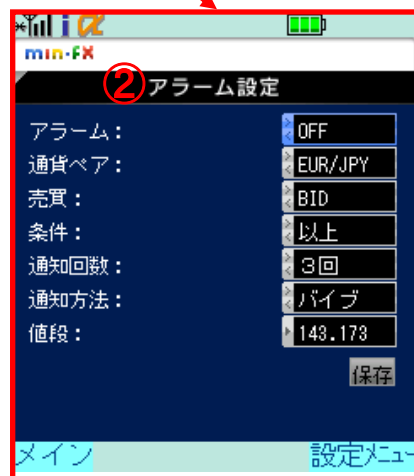
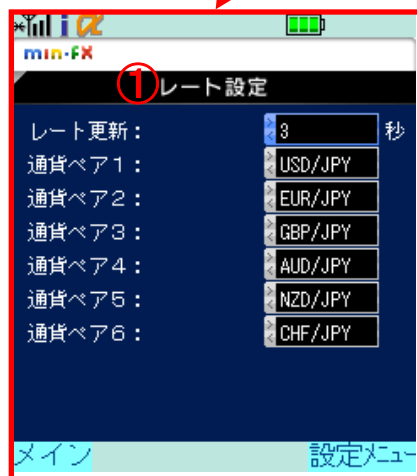
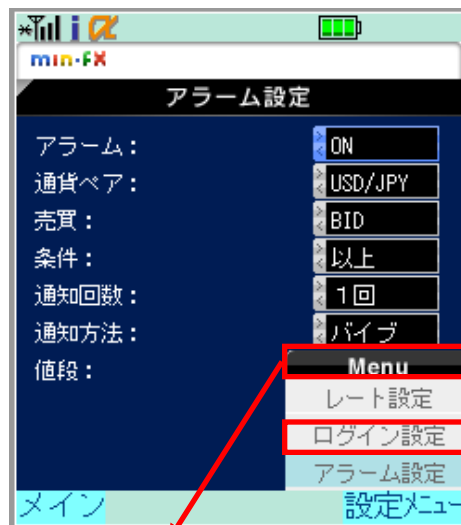
- ・ゆうちょ銀行
- ・みずほ銀行
- ・三井住友銀行
- ・楽天銀行
- ・りそな銀行
- ・埼玉りそな銀行
- ・近畿大阪銀行
- ・住信SBIネット銀行
- ・ジャパンネット銀行
- ・セブン銀行

■ご利用上の注意

- (1)ダイレクト入金は即時反映を保証するものではありません。弊社または提携先金融機関のメンテナンス等によりご利用いただけない場合があります。
- (2)お振込名義を【みんなのFX】の口座と同一名義にする
お振込み名義に相違があった場合には、入金完了後または売買発生後であっても、ご入金取消処理をいたしております。この場合、ご返金に伴う手数料は、お客様ご負担とさせていただきますので、ご注意ください。
- (3)最後まで処理を行ってください【重要】
インターネットの通信環境や接続の瞬断、ダイレクト入金操作における最後の「確認」や「ショップに戻る」ボタンを押していない場合や、金融機関の画面を複数開いているなどの場合はエラーとなり、即時入金を受け付けられない場合がございます。

その場合、銀行からの引落しがあっても、リアルタイムに入金を反映させることができず、通常のお振込みによる入金と同じ扱いになりますので、反映までお時間がかかります。

「レート設定」でお好みの通貨ペアの情報をTOP画面に表示
「アラーム設定」でレートをお知らせ



①レート設定

レート更新 : レート更新頻度を3秒から180秒で設定できます。

通貨ペア : 選択した6種類の通貨ペアはTOPに表示されます。

②アラーム設定

アラーム : アラームの「ON」「OFF」を設定します。

通貨ペア : アラーム通知する通貨ペアは選択します。

売買 : アラーム通知の売買の別を設定します。

条件 : アラーム通知で、設定した「売」「買」の別の指定した値段に対し「以上」、「同じ」、「以下」の条件を設定します。

通知回数 : 通知の回数です。
「1回」、「3回」、「5回」、「10回」、「無限」から設定します。

通知方法 : 「音A」、「音B」、「バイブ」の中から設定します。

値段 : アラーム通知するレートを設定します。

〈保存〉 : 設定したレートアラーム設定を保存します。

リアルタイムでの成行注文です。注文ごとにレバレッジを選択できます。
【レート一覧画面】【TOP画面】から新規注文を発注します。

レート一覧画面

PAIR	BID	ASK	CHANGE
USD/JPY	87.442	87.447	-0.284
EUR/JPY	110.193	110.193	0.043
GBP/JPY	132.283	132.353	-0.597
AUD/JPY	74.201	74.291	0.504
NZD/JPY	60.558	60.688	0.253
CHF/JPY	82.332	82.432	-0.288

通貨ペア情報

通貨ペア: USD/JPY
 Bid: 87.419
 Ask: 87.424
 Change: -0.307
 High: 87.865
 Low: 87.369
 買SWAP: 0
 売SWAP: 0
 注文画面に移動しますか?

成行 注文

通貨ペア: (3)
 売買: (4)
 LOT: (4)
 レバレッジ: (5)

注文確認画面

注文確認 (6)
 通貨ペア: USD/JPY
 BID: 87.391
 ASK: 87.396
 売買: 売
 LOT: 1
 レバレッジ: 10倍
 注文しますか?
 (7)

- ①通貨ペア
通貨ペアを選択します。
- ②通貨ペア情報
通貨ペアの詳細が表示され、注文画面へ移動します。
- ③売買
売買の種別を選択します。
- ④LOT (注文数量)
注文数量を入力します。
- ⑤レバレッジ
レバレッジを選択します。
- ⑥注文
注文確認画面になります。
- ⑦注文確認画面
「はい」を選択すると発注します。

※注文に関する注意事項
 電波状況やマーケットの状況等によって、お客様が意図しているレートから著しく乖離したレートで約定する場合があります。また、スリッページの幅を設定することができません。また、発注しても約定不成立となる場合もあります。PC版の注文初期設定にも依存しませんのでご注意ください。

期間指定やレバレッジの選択が可能な注文です。

指値・逆指値 注文

IFD 注文

注文確認画面

OCO 注文

IFO 注文

①売買

売買の種別を選択します。

②LOT (注文数量)

注文数量を入力します。

③レバレッジ

レバレッジを選択します。

④値段

注文価格を入力します。

⑤有効期限

本日中、今週中、無期限、期間指定から選択します。

⑥注文

注文確認画面になります。

⑦注文確認画面

「はい」を選択すると発注します。

※注文に関する注意事項

指値注文は、お客様の注文されたレートで必ず約定しますので、週末から週明けにかけて、大きく為替レートが変動した場合等窓を開けてレートが配信された際にもお客様の注文レートで取引が成立いたします。

逆指値注文は、原則当社が配信するレートで約定いたしますが、相場変動時等にはお客様の注文レートより不利なレートが配信され、お客様の注文レートを大きく超えてお客様にとって不利なレートで取引が成立する可能性があります。

指値及び逆指値(トレール注文を含む)の注文時には、現在レートから指定できない範囲が(指値の場合、通常は0.01円、外国通貨同士は0.0001pips、逆指値及びトレールの場合、通常は0.1円、外国通貨同士は0.001pips)あります。

決済対象ポジションを選択し、各種注文方法にて決済注文発注します。

ポジション一覧



成行 注文



指値 注文



注文確認画面



①ポジション一覧

TOP画面の「ポジション」又は、口座照会の「ポジション」からポジション一覧に遷移します。

※情報更新は「一覧メニュー」の「更新」を選択してください。

②決済

現在保有しているポジションの「決済」から対象ポジションを選択してください。

③注文種別

「注文種別」から、成行、指値、逆指値、OCO、を選択します。

④LOT (注文数量)

注文数量を入力します。

⑤期間指定

本日中、今週中、無期限、期間指定から選択します。

⑥価格

注文価格を入力します。

⑦決済注文

注文確認画面へ移行します。

⑧注文確認画面

「はい」を選択すると発注します。

※注文に関する注意事項

成行注文は、取引画面の配信レートと異なるレートで約定することがあります。その場合、約定レートは配信レートと比べてお客様に不利なレートとなります。また、成行注文を発注しても約定不成立となる場合もあります。

指値注文は、お客様の注文されたレートで必ず約定しますので、週末から週明けにかけて、大きく為替レートが変動した場合等窓を開けてレートが配信された際にもお客様の注文レートで取引が成立いたします。

逆指値注文は、原則当社が配信するレートで約定いたしますが、相場変動時等にはお客様の注文レートより不利なレートが配信され、お客様の注文レートを大きく超えてお客様にとって不利なレートで取引が成立する可能性があります。

指値及び逆指値(トレール注文を含む)の注文時には、現在レートから指定できない範囲が(指値の場合、通常は0.01円、外国通貨同士は0.0001pips、逆指値及びトレールの場合、通常は0.1円、外国通貨同士は0.001pips)あります。

保有ポジション一覧から、決済対象ポジション選択し、注文済みの指値/逆指値決済注文の取消と成行決済注文を同時に行います。

ポジション一覧

通貨ペア	売買	LOT	約定価格	評価	決済
USD/JPY	売	5	88.924	-1,293,800円	決済
USD/JPY	売	5	88.886	-1,295,700円	決済
USD/JPY	売	0.2	88.853	-52,014円	決済
USD/JPY	売	0.5	88.842	-130,090円	決済
USD/JPY	買	0.2	88.859	51,744円	決済

注文確認画面

クイック決済
クイック決済しますか?

ポジション情報

③ ポジション情報

通貨ペア: EUR/JPY
注文番号: T000000580
売買: 売
発注可能LOT: 1
レバレッジ: 10倍

約定価格: 109.894
建玉評価損益: -990円
累積スワップ: 0円
評価損益: -990円
約定日時: 2010-07-07 15:29:41

④ クイック決済を実行しますか?

※クイック決済注文では、成行注文が約定しなかった場合、既存の決済注文

①ポジション一覧

TOP画面の「ポジション」又は、口座照会の「ポジション」からポジション一覧へ遷移します。

※情報更新は「一覧メニュー」の「更新」を選択してください。

②クイック決済

ポジション一覧でポジションの通貨ペアを選択するとクイック決済注文の確認画面へ移行します。

③ポジション情報

選択しているポジションの詳細を表示させます。

④クイック決済

クイック決済が発注されます。

⑤注文確認画面

「はい」を選択すると発注します。

※クイック決済注文に関する注意事項

クイック決済注文はスリッページの範囲を設定することはできません。その為、パソコンの取引システムにおけるスリッページ幅の設定、または注文初期化設定にかかわらず、お客様の意図しているレートから著しくかい離れたレートで約定する場合があります。取引自体が不成立となることもあります。

未約定の注文中注文を表示し、変更・取消



●注文の表示について

- 通常注文 : グレー
- IFD注文 : 紫
- OCO注文 : オレンジ
- IFO注文 : 赤

①注文照会

注文中の注文の一覧が表示されます。
注文の「変更」、「取消」を選択できます。

②変更

取引数量、注文価格、有効期限の変更が可能です。

※トレール注文・時間成行は変更できません。

③取消

注文を取消ことができます。

※IFD・IFO注文で親注文を、OCOで片方の注文の取消を行うと、子注文、もう片方の注文も取消になります。

④照会メニュー

「売買」や「通貨」のソートができ、「更新」で情報更新します。

Q. 利用料は掛かりますか？

A. 無料でダウンロードしてご利用いただけます。

Q. パケット通信料は掛かりますか？

A. ご利用いただく際の携帯電話パケット通信料はお客様ご負担となります。予めご了承下さい。
パケット通信料につきましては、携帯会社へお問い合わせください。

Q. iアプリパスを忘れた場合はどうしたらいいですか？

A. iアプリを一度削除して再度ソフトをダウンロードし、iアプリパスを設定しなおしてください。

Q. 対応機種はなんですか？

A. NTT docomo の FOMAシリーズ902i 以降および704i以降のiアプリ対応機種でお使いいただけます。

Q. iアプリが起動しなくなりました。

A. 一度iアプリを削除し、再インストールしてください。

スリッページとは

成行注文及び逆指値注文等では、為替レートの変動などにより、お客様が注文時に指定したレートと実際に約定するレートとの相違が生じ、お客様にとって不利なレートで取引が成立する場合があります。特に大きな数量の注文の場合、当社のカバー取引の実現性により、不利なレートでの成立の可能性が高くなるとともに取引自体が不成立となる可能性があります。

スリッページの発生する理由

スリッページは、以下のようなケースで発生します。

- ① 為替相場の変動等により、配信レートが変動することにより起こります。
- ② 大口の数量でのご注文の場合は、当社のカバー取引の可能性を考慮の上で約定レートを決定しますので、配信レート又は、ご注文のレートとは異なる約定レートとなる場合に起こります。

事例の紹介

Case1: スリッページを40と設定した場合

● 提示レート
 BID 99.450 ASK 99.460
 スリッページ設定 40 x0.1 PIP

↓ 変動 ↓

● 変動後の提示レート
 BID 99.470 ASK 99.480
 設定したスリッページの範囲 99.460-99.500

約定価格 99.480

設定箇所
 Flash版取引画面
 Ajax版取引画面

● ストリーミングオーダー
 提示レート 99.450-99.460 の時 成行の「買い」を実施 スリッページ 40 を設定 注文価格 99.460 (スリッページにより 99.500 まで許容)

● ストリーミングオーダー
 99.480 で約定 (当初の注文価格 99.457 では取引が成立せず、設定したスリッページの範囲 (99.497) での注文となる。提示レートが 99.480 となった為此の値段で約定。)

Case2: スリッページを0と設定した場合

● 提示レート
 BID 99.450 ASK 99.460
 スリッページ設定 0 x0.1 PIP

↓ ↓

● ストリーミングオーダー
 提示レート 99.450-99.460 の時 成行の「買い」を実施 スリッページ 0 を設定 注文価格 99.460 (スリッページにより 99.480 以外では約定しません)

設定箇所
 Flash版取引画面
 Ajax版取引画面

① 提示レートが 99.450-99.460 のまま変動しなかった場合
 BID 99.450 ASK 99.460
 スリッページ設定 0 x0.1 PIP
 約定価格 99.460
 99.460 で約定 (提示レートが変動しなかったため、スリッページを 0 と設定していることにより 99.460 で成立)

② 提示レートが直後に 99.470-99.480 に変動した場合
 BID 99.470 ASK 99.480
 スリッページ設定 0 x0.1 PIP
 約定不成立
 (提示レートが変動、スリッページを 0 と設定していることにより、99.460 以外では約定しないため、取引不成立)

【ご注意】

※トレール注文・時間成行のオプション注文はできません。

※PC版取引画面の環境設定において、通貨ペア設定またはレバレッジ設定で表示させない設定を行っている場合、その通貨ペアまたはレバレッジでの注文はできません。PC取引画面で設定を変更してください。

※相場又は電波の状況によっては発注価格と約定価格が著しく乖離するなど、お客様の意図したお取引ができないおそれもありますのでご注意ください。

みんなのFXお問い合わせ窓口

TEL: 0120-637-104

E-mail: info@min-fx.tv



트레이ダーズ証券株式会社

第一種及び第二種金融商品取引業者 関東財務局長(金商)第123号

加入協会: 日本証券業協会

社団法人金融先物取引業協会

受付時間: 月曜日AM07:00-土曜日AM07:00まで

(米国夏時間は月曜日AM07:00-土曜日AM06:00まで)

〒105-0013

東京都港区浜松町1-10-14 住友東新橋ビル3号館7階

URL: <http://min-fx.jp/>

どうぞお気軽にお問い合わせください。